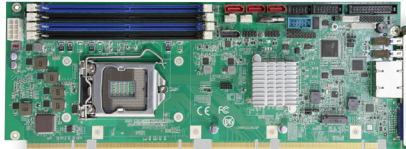


HiCORE-i89Q1/i89Q2

Intel® LGA1151 第 6/7 代酷睿™处理器全长卡



HiCORE-i89Q1



HiCORE-i89Q2

特 点

- PICMG 1.3 规范
- 支持 Intel® LGA1151 第 6/7 代 i3/i5/i7 酷睿处理器
- 集成双千兆网
- 支持 DDR4 Non-ECC Long-DIMM
- 支持 SATA RAID 0, 1, 5, 10
- 支持 Intel® M.2 SSD
- 支持 Intel® vPro & AMT (仅适于 Core i7 & i5)
- 支持 Intel® 固态硬盘 (SSD) 嵌入式 "E SKU's

系统

CPU	支持第6/7代 Intel® 酷睿™ i7/i5/i3 处理器 LGA1151 插槽
芯片组	Intel® PCH Q170
内存	4 x 288-pin DDR4 Long-DIMM 插槽, 支持 2133/1866MHz SDRAM 最大 64GB
BIOS	AMI UEFI BIOS
TPM	支持 TPM 1.2 & 2.0 子板通过 LPC 接口 (可选)
看门狗	1~255 级
I/O	
Super I/O	Fintek F81768
USB 接口	4 x USB 2.0 接口通过金手指 4 x USB 2.0 接口采用 pin-header 2 x USB 3.0/2.0 接口位于挡条上
串口	1 x RS-232 1 x RS-232/422/485 可选
扩展总线	1 x PCIe x4 通道或 4 x PCIe x1 通道 1 x PCIe x16 三代通道 4 x PCI masters LPC 接口
存储	6 个 SATA 接口支持 600MB/s 硬盘传输速度 - 3 接口位于板上 - 1 接口通过 NGFF M.2 socket-M - 2 接口通过金手指 支持 SATA RAID 0, 1, 5, 10
网络接口	1 x Intel® i219LM PCIe 千兆网 PHY 1 x Intel® i210AT PCIe 千兆网控制器
音频接口	一个 1x9-pin wafer 接口用于高清音频子板
数字 I/O	8-bit 可编程数字输入/输出
键盘/鼠标	6-pin wafer 接口用于键盘和鼠标通过 Y-型线
并口	SPP/EPP/ECP 模式可选
显示	
显示芯片	集成于 Intel® 核心显卡 (依 CPU 而定)

显示接口	1 x DVI-I 接口位于板上 (HiCORE-i89Q1) 或 1 x VGA 接口位于板上 (HiCORE-i89Q2) 1 x DisplayPort
------	---

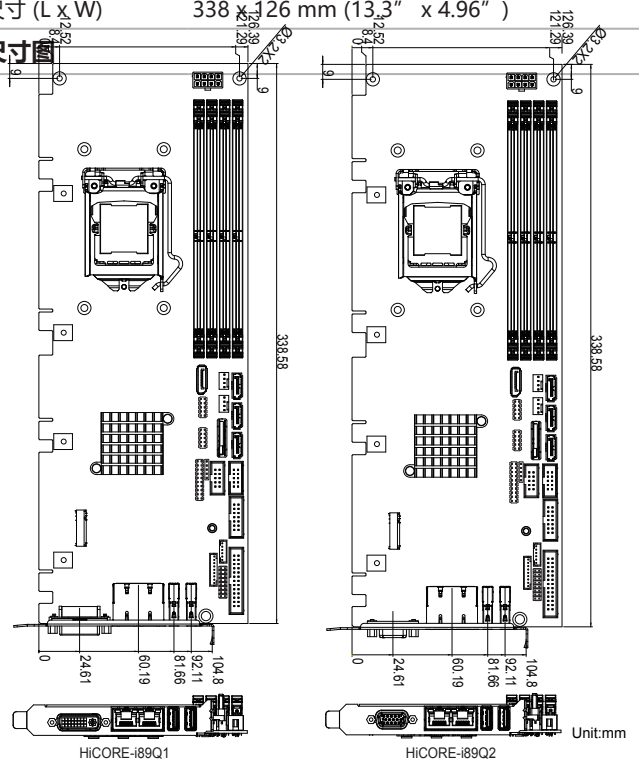
支持操作系统

Windows 10 64-bit
Linux: Ubuntu

机构与环境

电源输入	DC 12V, 5V
电源功耗	2.66A@12V
工作温度	0 ~ 60°C (32 ~ 122°F)
工作湿度	10 ~ 95% @ 60°C (无冷凝)
尺寸 (L x W)	338 x 126 mm (13.3" x 4.96")

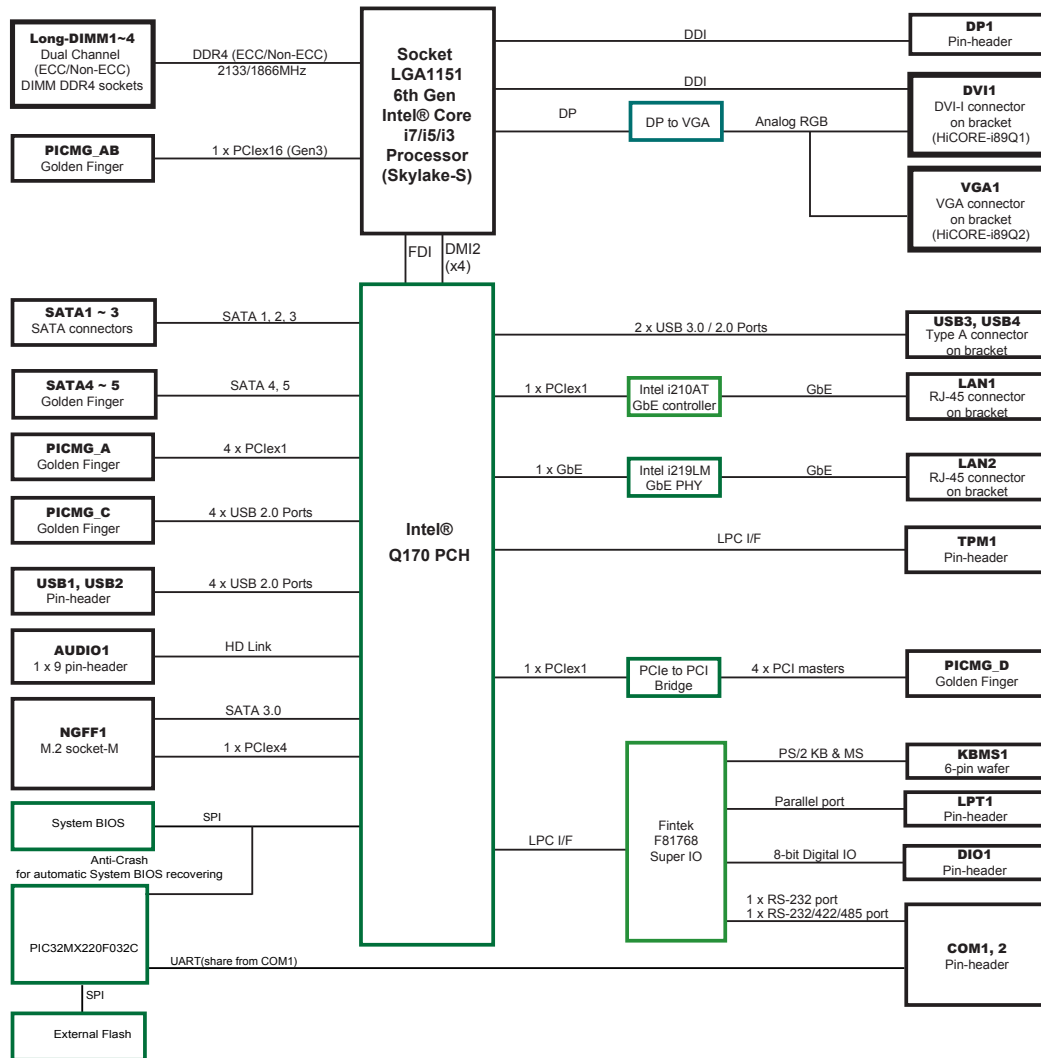
尺寸图



推荐 CPU 列表:

i7-6700 Quad-Core 3.4GHz
i5-6500 Quad-Core 3.6GHz
i3-6100 Dual-Core 3.7GHz

方框图



订货信息

HiCORE-i89Q1-D-x4	Socket LGA1151/PCH Q170 第6/7代 Intel® 酷睿™ i7/ i5/ i3 处理器 PICMG 1.3 全长卡 BIOS 用于 1 x PCIe x4 带 DVI-I
HiCORE-i89Q1-D-x1	Socket LGA1151/PCH Q170 第6/7代 Intel® 酷睿™ i7/ i5/ i3 处理器 PICMG 1.3 全长卡 BIOS 用于 4 x PCIe x1 带 DVI-I
HiCORE-i89Q2-V-x4	Socket LGA1151/PCH Q170 第6/7代 Intel® 酷睿™ i7/ i5/ i3 处理器 PICMG 1.3 全长卡 BIOS 用于 1 x PCIe x4 带 VGA
HiCORE-i89Q2-V-x1	Socket LGA1151/PCH Q170 第6/7代 Intel® 酷睿™ i7/ i5/ i3 处理器 PICMG 1.3 全长卡 BIOS 用于 4 x PCIe x1 带 VGA

可选配件

PBPE-07SA	7-slot PICMG 1.3 底板
PBPE-13SA	13-slot PICMG 1.3 底板
PBPE-10SA (OEM 需求)	10-slot PICMG 1.3 底板
HS-89Q1-C1	铜 CPU 散热器用于 Intel® 酷睿™ 处理器系列
DP 线	公头 DP 接口转母头 DP 接口线
FCDB-1111	Realtek ALC888 高清音频子板
SCDB-3291	TPM 1.2 子板带 Infineon OPTIGA TPM SLB9660
SCDB-3292	TPM 2.0 子板带 Infineon OPTIGA TPM SLB9665