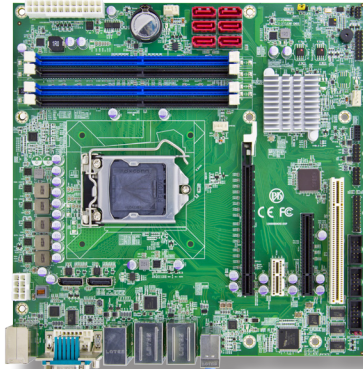


MB-i89Q0

第 6 代英特尔® 酷睿™ 处理器嵌入式 Micro-ATX 主板



特 点

- 支持 Intel® LGA1151 第六代酷睿处理器
- 支持双千兆网
- 支持 DVI-I 和 DisplayPort 接口
- 支持 DDR4 Non-ECC Long-DIMM
- 支持 SATA RAID 0, 1, 5, 10
- 支持独立三显
- 防崩溃技术自动恢复 BIOS

系统

| | |
|------|--|
| CPU | 支持第六代英特尔®酷睿™ i7/i5/i3处理器 LGA1151 插槽 |
| 内存 | 4 x 288-pin DDR4 Long-DIMM 插槽, 最大支持 2133/1866MHz SDRAM 64GB |
| 芯片组 | Intel® PCH Q170 |
| BIOS | AMI UEFI ROM |
| TPM | 支持 TPM 1.2 & 2.0 子板通过 LPC 接口 (可 选) |
| 看门狗 | 1~255 级 |

I/O

| | |
|-----------|---|
| Super I/O | FINTEK F81768 FINTEK F81216AD (OEM 需求) |
| 串口 | 2 x RS-232 接口, 最多 4 x RS-232 接口 (OEM 需求) |
| USB 接口 | 10 x USB 2.0 接口 4 x USB 3.0/2.0 接口 |
| 键盘鼠标 | 6-pin wafer 接口用于 PS/2 键盘/鼠标通过 Y- 型线 |
| 扩展总线 | 1 x PCI 插槽 1 x PCIe16 Gen 3.0 插槽 1 x PCIe4 in x8 插槽 1 x PCIe1 插槽 |
| 存储 | 6 x SATA 接口 600MB/s HDD 传输速度 支持 RAID 0, 1, 5, 10 |
| 网络芯片 | 1 x Intel® i210AT PCIe 千兆网控制器 1 x Intel® i219LM PCIe 千兆网 PHY |
| 音频接口 | Realtek® ALC269 5.1 通道 HD 音频解码器, 麦克风输入/ 线入/ 线出带放大器 |

显示

| | |
|------|------------------------------------|
| 显示芯片 | 集成 Intel® 核显 5x0 |
| 显示接口 | 1 x DVI-I 接口 2 x DisplayPort 接口 |

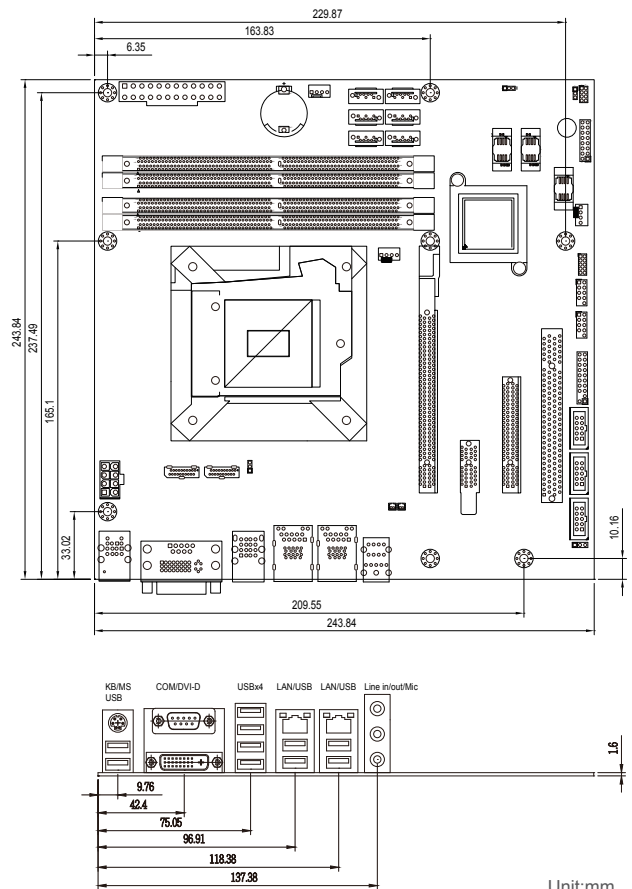
推荐 CPU :

Intel® Core™ i7-6700 四核 3.4 GHz 处理器
Intel® Core™ i5-6500 四核 3.6 GHz 处理器
Intel® Core™ i3-6100 双核 3.7 GHz 处理器

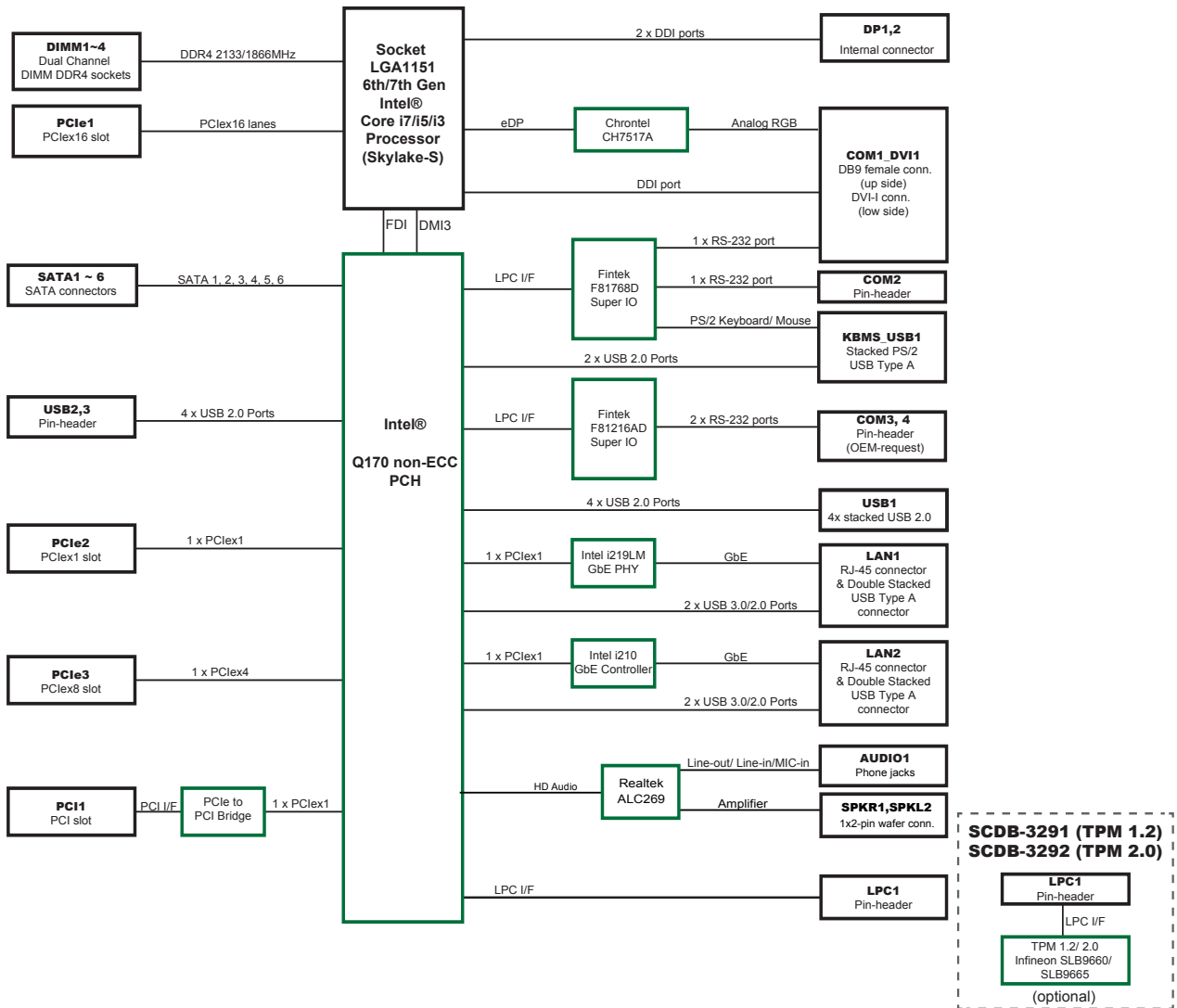
机构与环境

| | |
|------------|--|
| 电源需求 | 24-pin + 4-pin ATX 电源接口 |
| 电源功耗 | 2.34A @+12V with i3-6100 (典型值) 3.83A @+12V with i7-6700 (典型值) |
| 工作温度 | 0 ~ 60°C (32 ~ 140°F) |
| 工作湿度 | 10 ~ 95% @ 60°C (无冷凝) |
| 尺寸 (L x W) | 244 x 244 mm (9.6" x 9.6") |

尺寸图



方框图



订货信息

| | |
|-------------|--|
| MB-i89Q0 | Socket LGA1151/ PCH Q170 Intel® 第六代处理器 micro-ATX 工业级主板 |
| CPF-67Q0-C1 | CPU 散热风扇用于 LGA1151 |

可选配件

| | |
|-----------|--|
| SCDB-3291 | TPM 1.2 子板采用 Infineon OPTIGA TPM SLB9660 |
| SCDB-3292 | TPM 2.0 子板采用 Infineon OPTIGA TPM SLB9665 |

线材

| | |
|----------------|--|
| CBK-11-89Q0-00 | 2 x USB 2.0 线带支架 (2 接口 / 线) 1 x 串口线 6 x SATA 线 2 x DP 线 |
|----------------|--|