

磐儀科技

專注通訊&產業電腦物聯網

2017-10-25



報告大綱

- 發展歷程與獲獎
- 營運財報說明
- 經營佈局與策略
- 產品應用與成功案例



發展里程碑

1993

成立磐儀科技，提供
工控產品一條龍服務
(設計/生產/銷售/客服)

2013

MEDIATEK

開發第一款採用聯發科
晶片之工業手持裝置

2014

wistron

與緯創資通策略聯盟，共
同合作 DMS/ EMS專案

2017

KONKA

與康佳集團合資成立康
佳磐旭，深化中國物聯
網及一帶一路市場

ARBOR

20TH
anniversary



AMobile



ACloud



股票上市，
代號:3594

2013

與聯發科合資成立
磐旭智慧，發展物
聯網手持裝置

2013

成立磐雲智慧，
致力提供智慧城
市解決方案

2014

ARBOR

2017獲獎殊榮

全球唯一首款 囊括4項大獎
智能巡檢助理 (破壞式創新)

對講機
Push-to-Talk

熱成像
Thermal Camera

手機
Smart Phone



德國

reddot award 2017
winner industrial design



GOOD DESIGN
AWARD 2017

日本



BEST CHOICE
AWARD
Green ICT

台灣

2017精品獎殊榮



8吋手持桌機組合式POS系統



G0830

六屏幕輸出4K/2K數位看板播放器



ELIT-1900

高擴充性強固型工業電腦



ARES-1970-E

超迷你數看板播放機



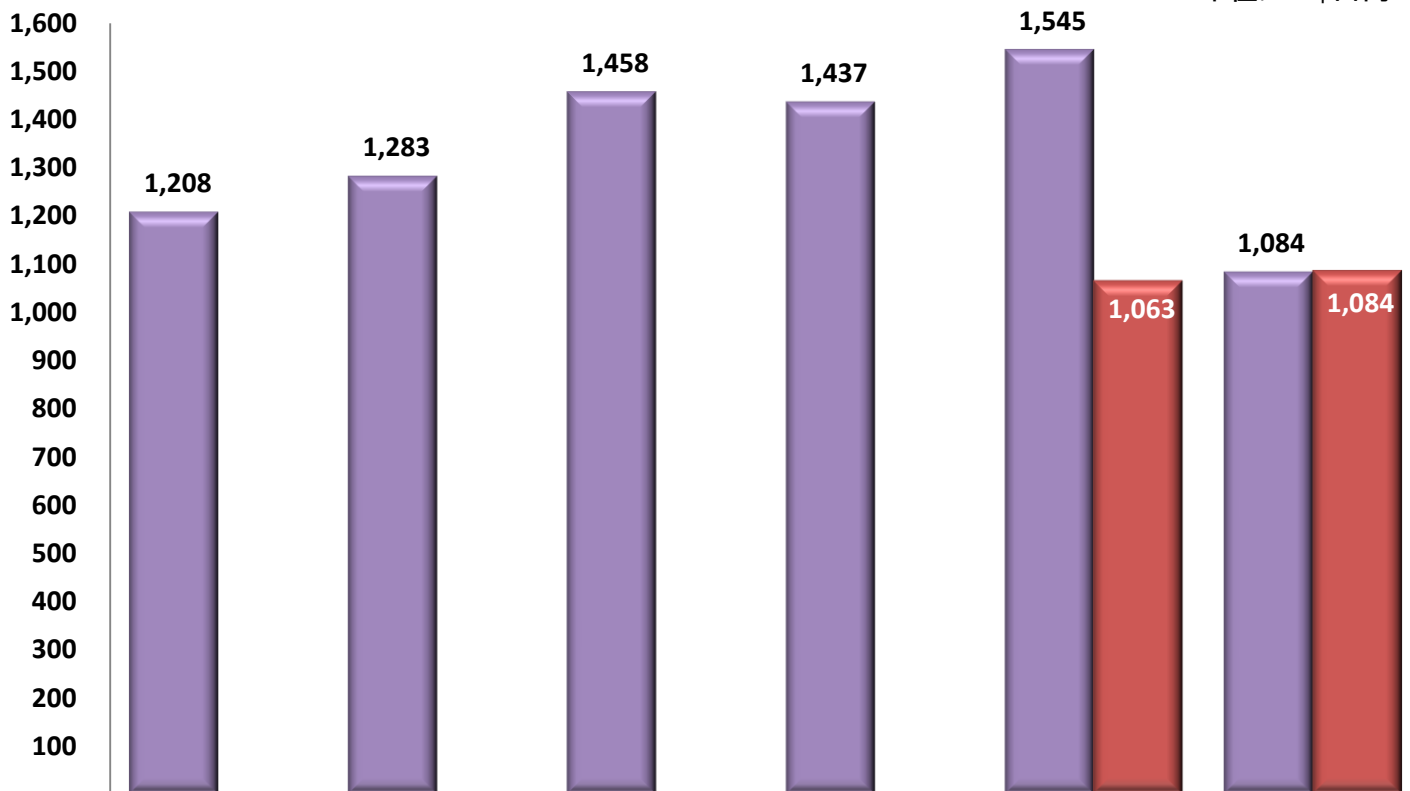
ELIT-300

營運財報說明



合併財報 (近五年業績)

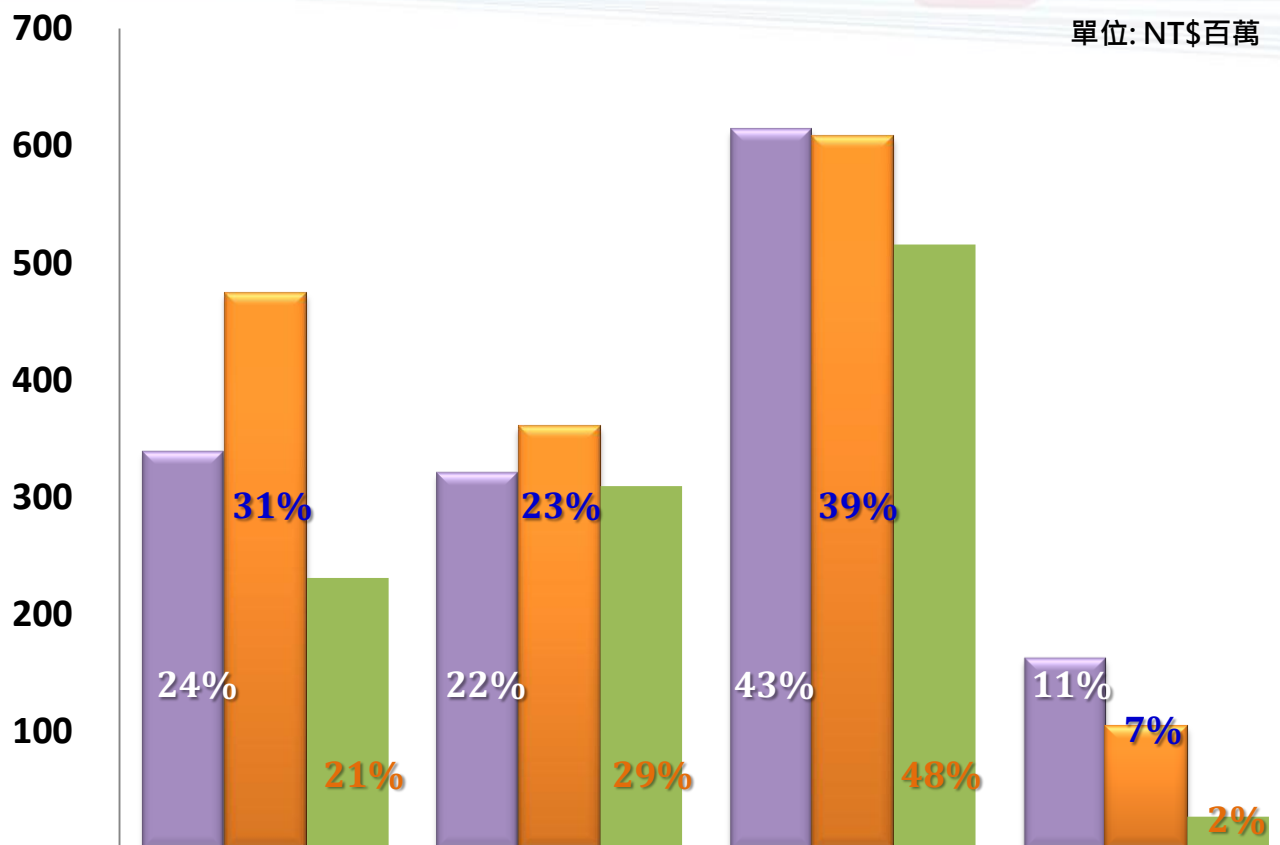
單位: NT\$百萬



	2012年	2013年	2014年	2015年	2016年	2017年 1月~9月
■ 營業收入	1,208	1,283	1,458	1,437	1,545	1,084
■ 1月~9月 營業收入					1,063	1,084

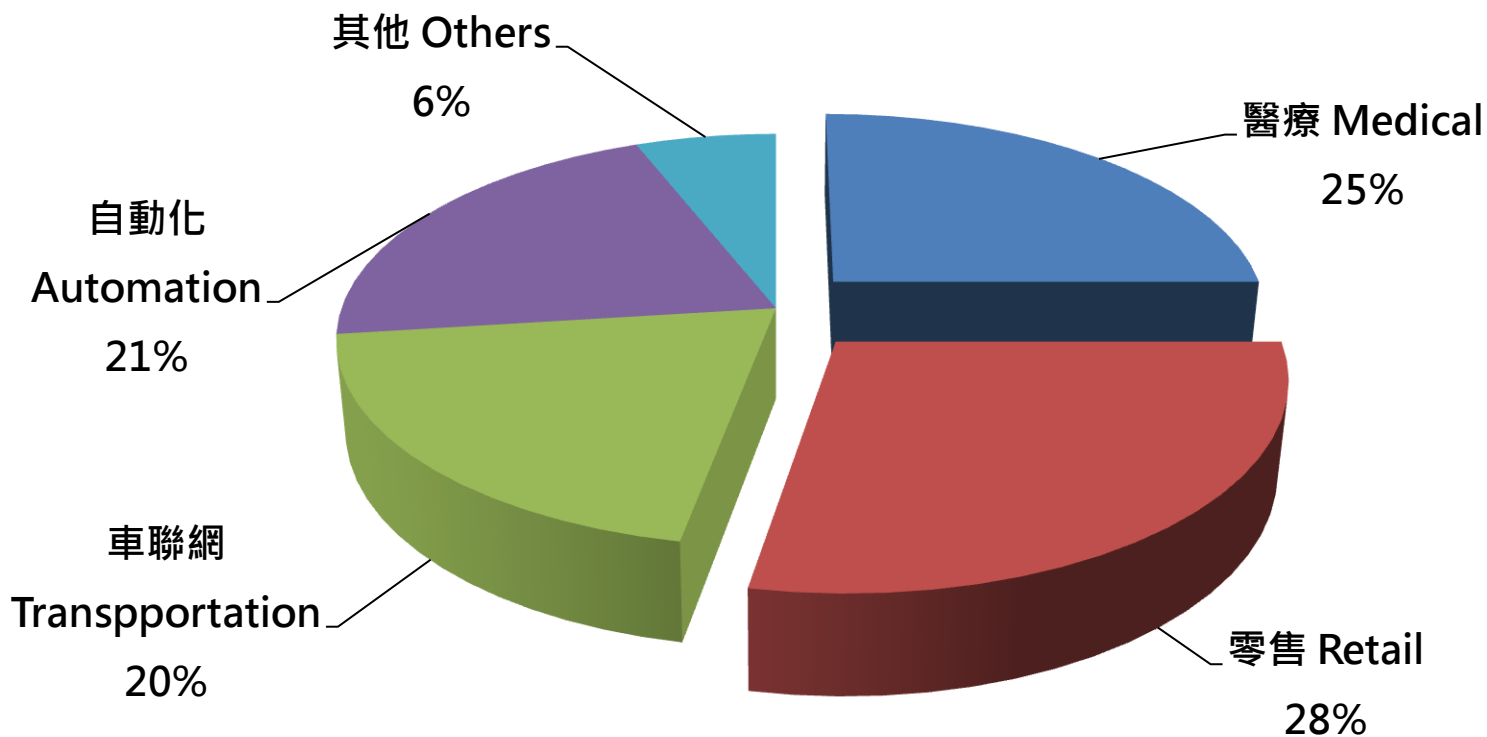
營運財報說明 (地區)

單位: NT\$百萬



	美國	歐洲	亞太地區	台灣
■ 2015年營業收入	339	321	614	163
■ 2016年營業收入	473	360	608	104
■ 2017年1月-9月營業收入	231	310	516	27

產品應用出貨比重 (2017 1-9月)



經營佈局與策略



科技的演化



PC



IPC



產業物聯網

(Industrial Internet Of Things)



智慧手机



IOT装置



產業用IOT装置



Narrow Band IoT

由通訊及電腦看物聯網&AI發展



磐儀 + 聯發科開創物聯網&NB IoT市場應用

系統整合

MEDIA/TEK

產業用物聯網行動裝置及NB IoT 加值發展



以智慧型手機系統為基礎

增加產業應用技術，滿足行業需求

未來三年物聯網生態系

解決方案

零售

醫療

車聯網

自動化

電網

機場

工控

技術支持



集團資源



平台聯盟

零組件/模組



生產/研發協作



系統/平台整合



兩岸攜手物聯網 一帶一路向前行



康佳品牌效益

借重康佳生產優勢

研發資源共享

大陸物聯網+市場

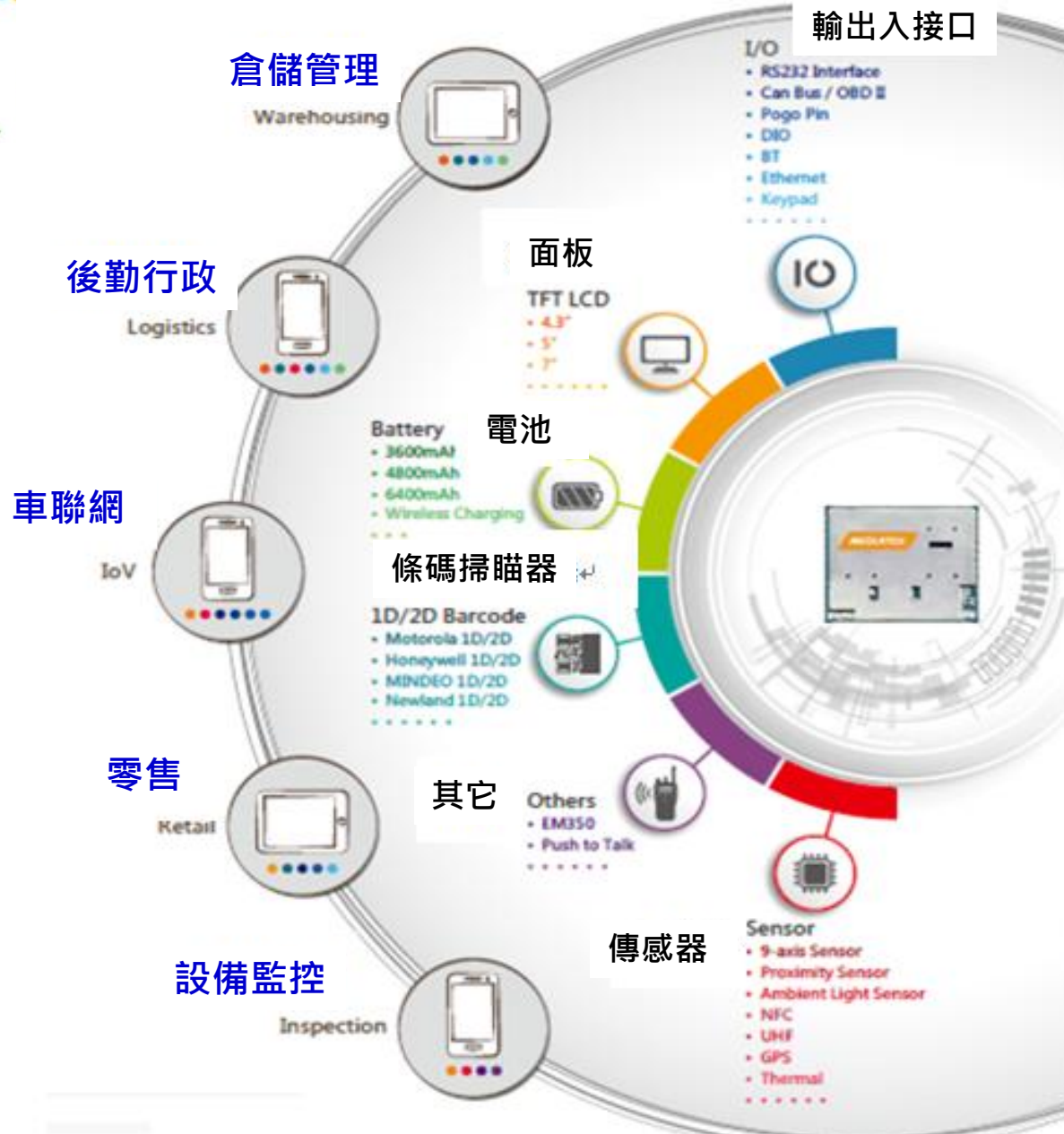
一帶一路物聯網市場

物聯網產業基金

產品應用與成功案例

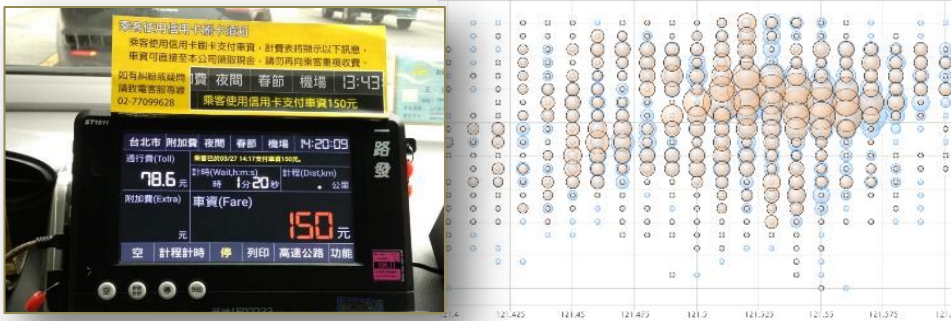


產業 Mobile Gateway Turnkey Solution

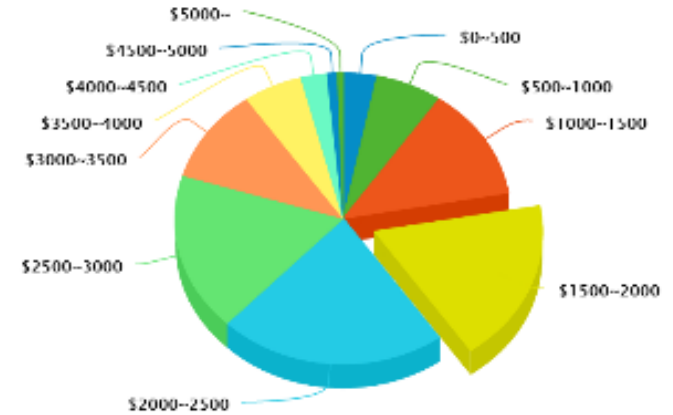


智慧交通大數據解決方案

上下車熱區分析

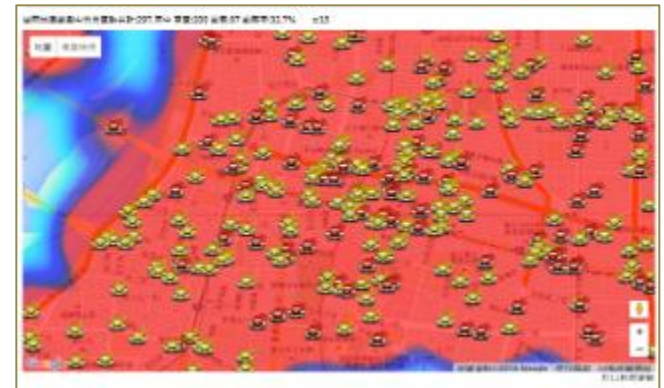


每日營業收入分析



On-Service Income Distribution

時間/距離空車率 車輛分佈



智慧醫療解決方案~捐血車

應用: 東北亞捐血車

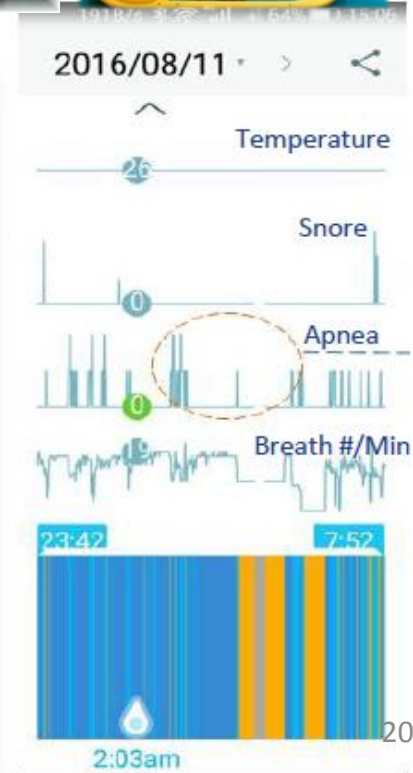
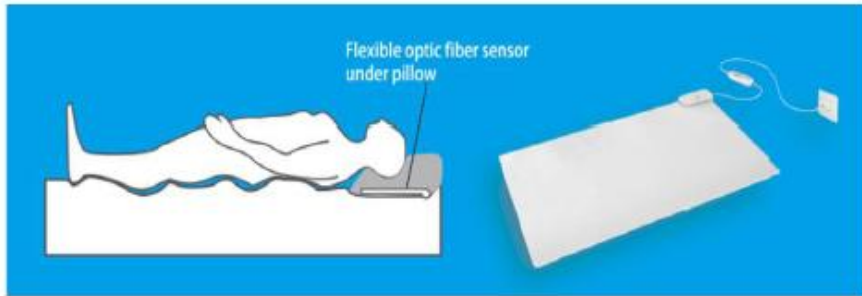
- ◆ 全面聯網解決方案，提升血液品質監控與管理，為捐血人資料記錄與各項檢驗結果把關，提升捐血合格率
- ◆ 透過網路提升對捐血人服務
- ◆ 捐血車隊管理應用



智慧醫療解決方案~養護中心



Smart Mattress



熱成像應用解決方案

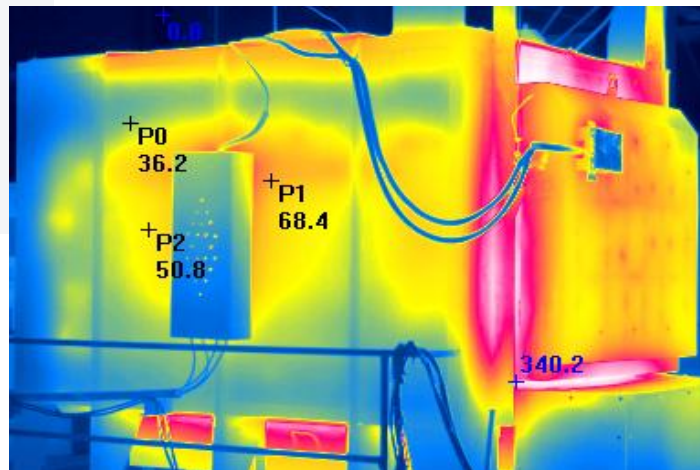
智能巡檢作業



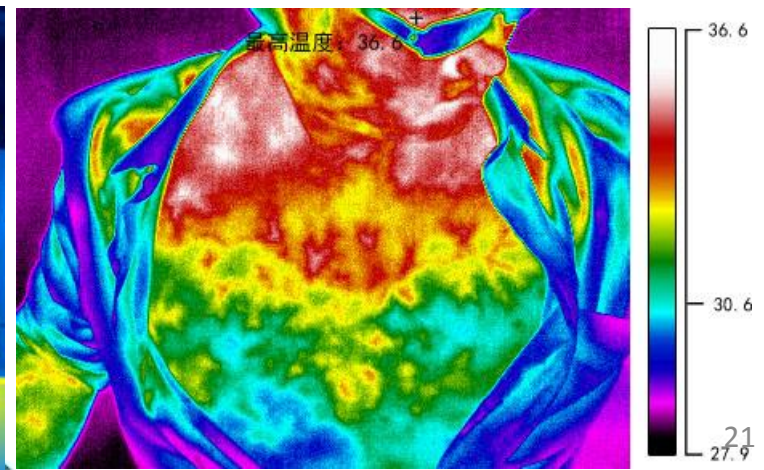
救災搜索、逃犯追蹤



設備保溫層異常(冶金行業)



體表炎症、病變檢測



雲端管理平台在物流業的應用(Nodewatch)

請輸入貨號、品名搜尋

進貨掃描 2016/11/01

出貨日期：廠商出貨日期
廠商：
產品名稱：
單位：
包裝：
數量：

收貨日期：預設當時時間與日期

收貨數量：

備註：

通知

- 最新消息
- 待確認單據 19

管理帳號

- 基本資料
- 更改密碼

服務條款和隱私權政策

- 技術支援
- 聯絡我們
- Q&A
- 使用說明

登出系統

商品查詢 廠商別商品資料查詢 商品銷售數量查詢

訂貨發注-貨號別 訂貨發注-廠商別 退貨發注

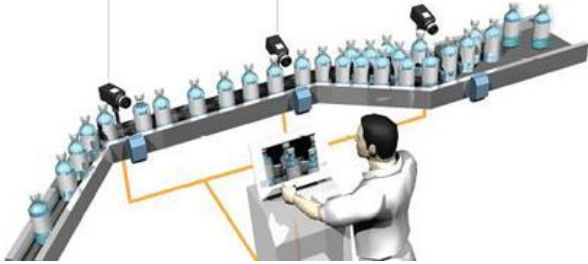
到貨驗收-廠商直送 到貨驗收-物流到貨 價標申請

調撥 客訂商品可出貨量 盤點

進貨查詢 通知 出貨查詢 採買 出單確認



機器視覺技術結合智慧製造



ARBOR

智慧零售解決方案~人臉識別技術



店舖監控

購買感知

熱點感知

各區域、各樓層客群分析

提供可靠的決策依據



ARBOR

敬請指教

